

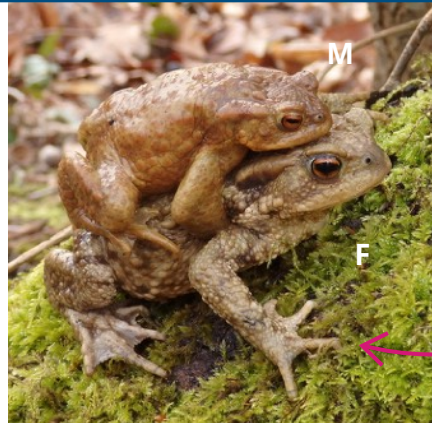
Les anoures* du crapaudrome

* Amphibiens sans queue à l'âge adulte

Crapaud commun

Bufo bufo

- Peau verruqueuse
- Bourrelets symétriques derrière la tête
- Grandes variations de couleurs et taches



Mâle

- **Pelotes (callosités) noires** sur les 1er et 2e doigts, s'estompant après la reproduction
- **Bras et doigts courts et trapus**
- Chante (petit cri plaintif)



Femelle

- **Doigts longs et fins**
- **Bras fins**
- Souvent de grande taille
- Ne chante pas

Grenouille agile

Rana dalmatina

- Peau lisse
- Museau allongé
- Ventre clair uni :



- Iris souvent plus clair en haut :



Masque temporal

- Tympan très proche de l'œil
- Moustache blanche dépassant l'œil

Mâle

- **Pelotes gris clair** sur les premiers doigts
- **Petit et svelte**
- Chante



Femelle

- Beaucoup plus grande que le mâle
- Silhouette rebondie
- Ne chante pas

Grenouille rousse

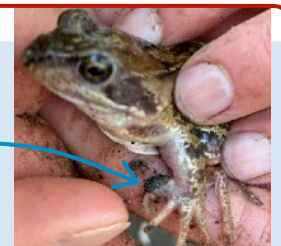
Rana temporaria

- Peau granuleuse
- Museau court et arrondi
- **Masque temporal**
- Moustache blanche s'arrêtant à l'œil
- Iris de couleur homogène



Mâle

- **Aussi grand** que la femelle
- **Pelotes noires** sur les premiers doigts
- Chante



Femelle

- Grande
- Ne chante pas
- Ventre souvent tacheté



Grenouille verte

Pelophylax ...

- **Pas de masque temporal**
- Couleur verte au moins en partie
- Souvent bande longitudinale vert plus clair sur le dos



Mâle

- **Pelotes grises** sur les premiers doigts
- Chante **avec sacs vocaux latéraux** (si possible noter la couleur)



Femelle

- Ne chante pas

